



収納家具専門店の空間づくり

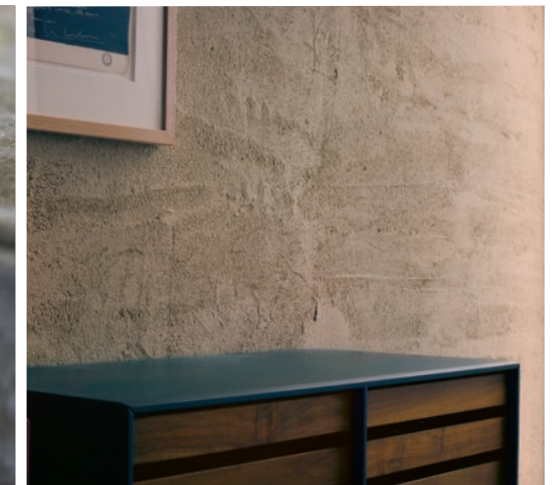
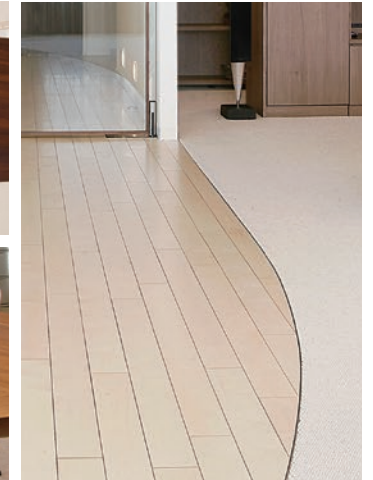
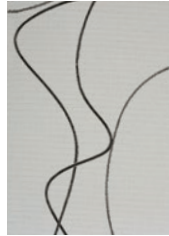
「ギャラリー収納」の生活収納家具は、一人ひとりの暮らしと住まいに合わせてプランする収納です。話し合いの中でご要望を理解し、住まいをより良いものにするために、間取りやインテリア全体のデザインを考慮し、プランをつくりあげていきます。

新築やリフォームをされる場合は、空間の設計デザインと一体で収納プランもご検討されることをおすすめします。リフォームを済ませてから収納のご相談にいらしたお客さまからは、「最初から相談すればよかった」、「失敗した」という声をたびたび聞きます。リフォームやマンション改装の計画があれば、ぜひ一度、ご来店ください。収納プランはもちろん、空間全体のプランについてもご相談を承ります。

「ギャラリー収納」のリフォームは、ユニットバスやキッチンなどの設備交換のリフォームと違い、収納で住む人に合わせた空間をつくり出すデザインリフォームです。収納家具の設置だけでは思い通りの空間が実現できなければ、間取りを変えるなど建築部分のリフォームのご提案もいたします。

この冊子では、私たちが手掛けたデザインリフォームの一例をご紹介します。これからマンションを購入されようとしたお客さまが、「ギャラリー収納」をご覧になって、わが家もこんなふうデザインしたいということから始まった「収納+リフォーム」プランの実例です。思い通りに実現した暮らしの表情を、どうぞご覧ください。

ギャラリー収納 大谷竹男



「ギャラリー収納に暮らしたい」、の言葉からプランが始まりました。

マンションのスケルトンリフォーム実例 大阪市・Yさんの住まいづくり

工具メーカーを営むYさん。海外の拠点や取引先への出張が多く、建築やデザインについても見識の深い方です。そんなYさんがマンション購入の際に、ギャラリー収納を気に入り、収納と共にリフォームについてもご相談くださいました。

「御堂筋のギャラリー収納を見て、こんな空間に暮らしたいと思いました。打ち合わせをしたウォー

ルナットのテーブルが良かったので、気持ちが癒される木をデザインテーマにしたいとお願いしました。それと、大勢を自宅に招いて、わいわい楽しめるようにすることが希望でした。私の役目はその思いをしっかりと伝えること。具体的なプランや家具のコーディネートは、信頼できるプロの皆さんにお任せしました」。

間取りを変え、キッチンも移動するスケルトンリフォームでしたが、掘りどころとなる考えが共有できたので、プランはスムーズに決まりました。



リフォーム前：奥がダイニング、キッチンは右奥の別室。



工事中：間仕切りを取り払い床、壁、天井、建具を一新。



リフォーム後：元のダイニング、キッチン、和室、洋室をひとつにしたLDK。

4つの部屋とキッチンの仕切りをとりはらうことで、空間が生まれ変わりました。

南面の大きな開口からの採光を活かし、床、壁、天井まで、空間を一新しました。

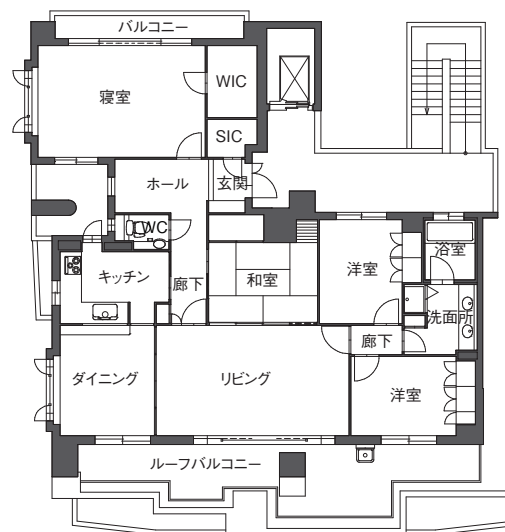
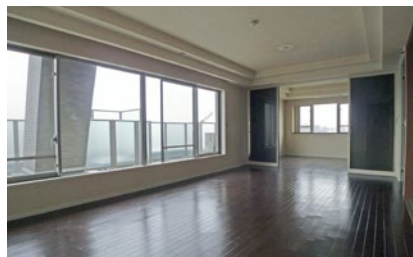
Yさんが購入されたマンションは、LDKがそれぞれ独立し、居室が四つある、いわゆる4LDKの間取りでした。居室のうち、寝室と洋室のひとつはそのまま活かし、残るリビング、ダイニング、キッチン、和室、

洋室の仕切りをすべてとりはらい、一部のLDK空間をつくり出しました。床と壁だけでなく、折り上げ天井も改裝し、間接照明に。ルーフバルコニーに面した南側に大きな開口がそなわっているため、住まい全体が明るく開放的な空間に一新。キッチンの位置も移動し、リビングダイニングのインテリアデザインと調和のとれたオープンプランとしました。

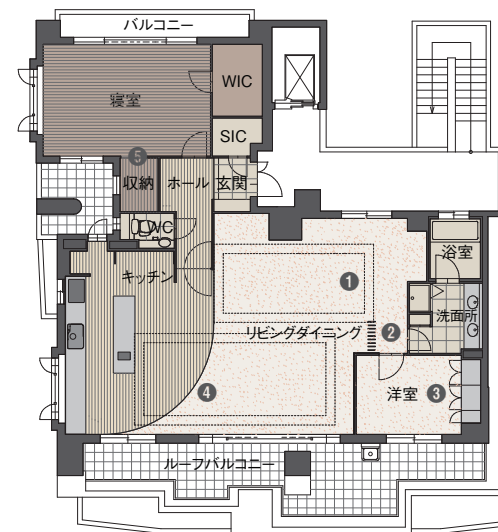
手を入れるところは理想を追求。活かせる箇所は活かしてコストを調整。

比較的新しいマンションだったので、洗面、浴室、トイレはそのまま活かしました。ゲストルームとして活用する洋室は、造り付けの収納の扉のみを交換。コストを最小限に抑えて、デザインの統一を図りまし

た。一方で、玄関を入ったところの広いホールは約半分に縮小し、その分は寝室に収納を増設。リビングのドアはオリジナルのガラスの扉を製作し、キッチンとリビングダイニングの床材は曲線で張り分けるなど、こだわる部分は理想を追求しました。活かせる箇所は活かしながらコストを最適に配分して、デザインと品質に妥協のないリフォームを実現します。



Before



After

- ① 折り上げ天井を一新して、間接照明を備えました。ベースとなる空間の凹凸をできるだけなくし、よりシンプルなデザインとしました。
- ② 洗面所との境には、間仕切りルーバーを設置。目隠しの役割を果たしながら、単に壁を立てた場合とはちがう空間の広がりを感じられます。
- ③ 既存の造り付け収納は、扉のみを新しく製作して交換。コストを抑えながら、住まい全体とのデザイン調和を図っています。
- ④ ひろいLDK空間のキッチンとリビング・ダイニングスペースに変化をつけるために、曲線を描いて床を張り分けました。
- ⑤ 壁を建ててホールを縮小。その分を寝室の収納に当てるために、寝室の壁に開口を新たに設けて収納空間をつくり出しました。

家具、照明、ファブリック、内装材。
全体にわたる一貫したインテリアデザイン。

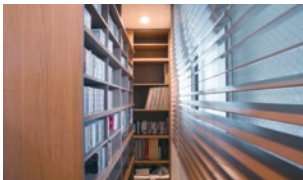
① 幅4.5m、天井までのTVボード

壁掛けで大画面テレビを組み込んだ壁面収納。地震対策も万全です。



② 壁面収納裏のライブラリー

TVボード裏の大きな柱によってできるスペースをライブラリーとして活用。



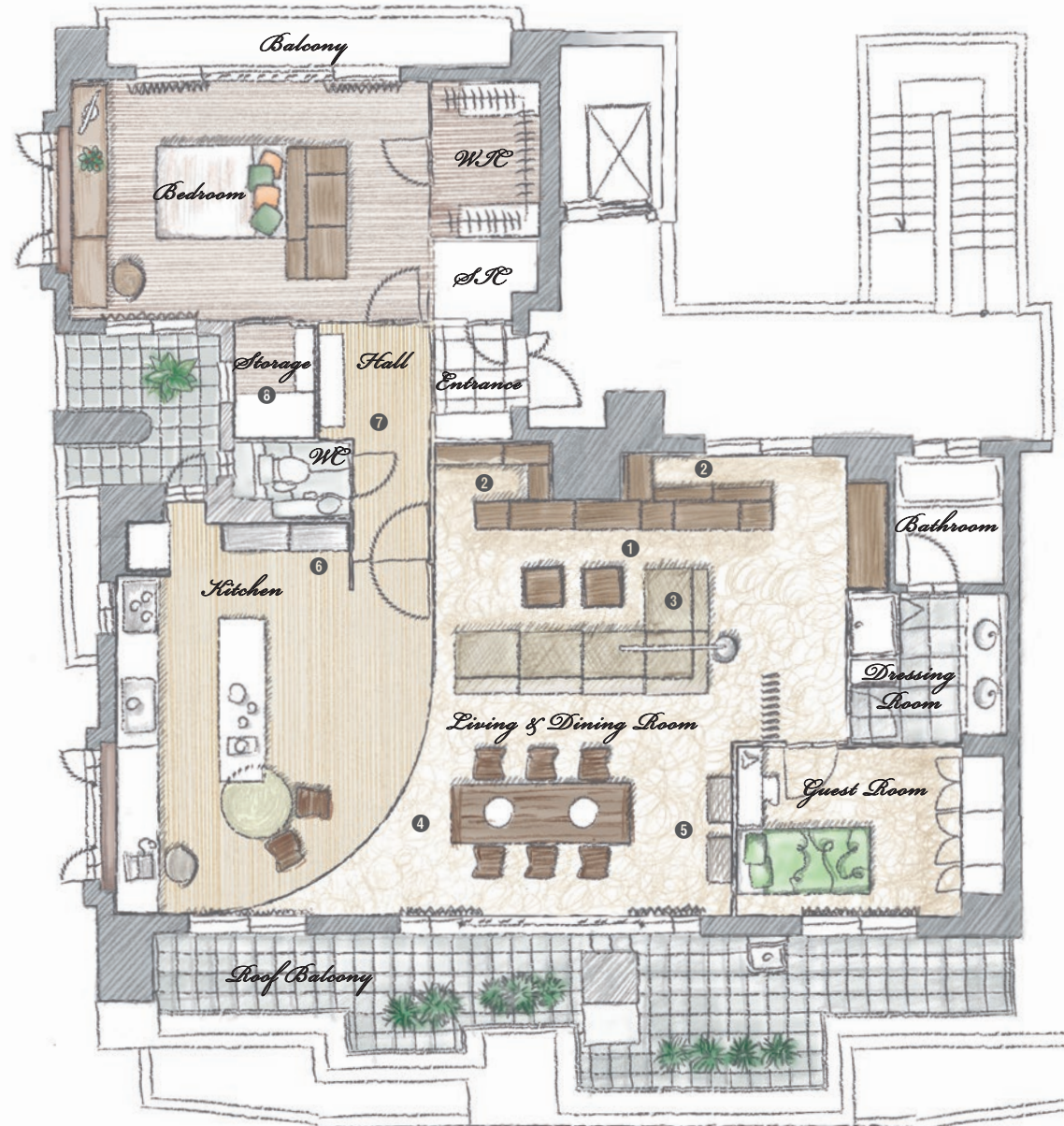
③ システムソファを置いたリビング

レイアウトや背の向きを簡単に変えることができるシステムソファ。



④ ウォールナット無垢板テーブル

無垢のウォールナット天板を使った大きなダイニングテーブル。



⑤ 飾って楽しむコレクションBOX

好きなものや収集したものを美しく楽しく収納できるダイニングボード。



⑥ キッチンキャビネットになじむ収納

システムキッチンとの組み合わせを考慮してプランしたキッチン収納。



⑦ ホールのコレクションボード

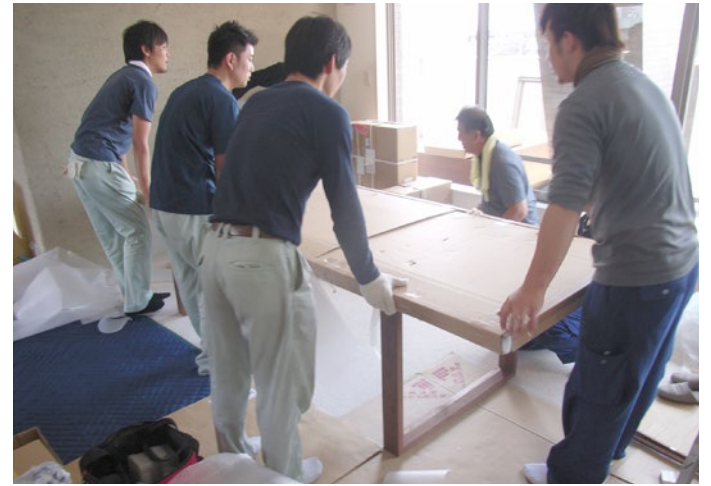
玄関を入ったところに設置。「私の好きなもの」で来客を迎えるコーナー。



⑧ ベッドルームに納戸を増設

寝室の壁面に開口を設け、ホールだったスペースを改装した収納を増設





和室、洋室、の壁をなくし、一部屋のLDKに。



自宅でもてなす、楽しい時間が大好き。



Yさんと愛犬VIGOくん。



リフォーム完成のお披露目パーティー。



Mokubaを楽しむ最年少のお客さま。



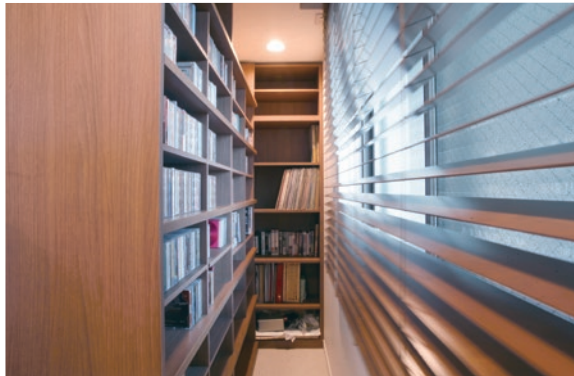
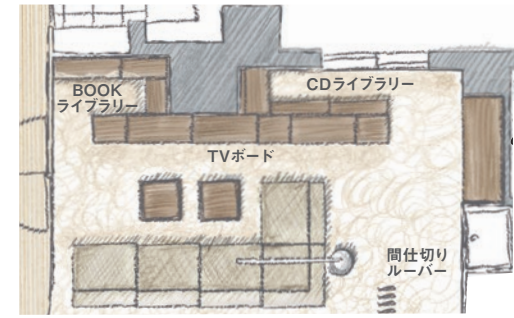
Yさんのご家族とご友人のみなさん、20名ほど集ってもゆったりできる空間。



リビング・ダイニング側からの眺め。43帖の広々としたLDK空間。



壁面収納と、隠れた柱を活かした二つのライブラリー。



右側：TVボードの裏はCDライブラリー。



左側：本好きのYさんの蔵書が並ぶBOOKライブラリー。

大きな柱の出っばりとTVボードの間のスペースを活用。



洗面所入口の前に新設した間仕切りルーバー。空間を塞がない目隠しです。



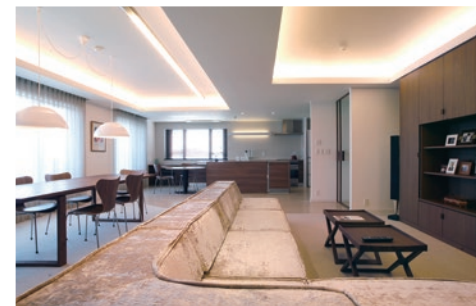
折りたたみ式のPause stoolは、トレーをのせればテーブルになります。



居ごち、寝ごち、使いごちが良いシステムソファ。



ソファの背を動かせば、ダイニング向きにすわれます。



部屋全体をやわらかくライティングする間接照明。



積み木のように並べ替えが容易なシステムソファ。





ギャラリー収納で見たテーブルが気に入ってオーダー製作したダイニングテーブル。



コレクションなどを収納するのに便利な「Bシリーズ」でプランしたワインラック。

無垢のウォールナットのテーブルを大勢で囲むダイニング。



食べて、飲んで、語らうことが大好きなYさん。



明るく楽しく集えることがYさんの一番の思い。



もてなすことと快適な暮らしを一体化したプラン。

収納と空間を同時に設計することで、居心地の良さを追求。



ウォールナット主体のインテリアに合わせたキッチンと収納。



20人のパーティーもまかなえる機能性とデザイン性を両立させたキッチン。



配膳や盛りつけに活躍するカウンター。小さなダイニングテーブルも作業台に。



収納量たっぷりのキッチン収納。



壁側のキッチンカウンターのらびにはPCデスクを設置。



食と集いを大切にするYさんらしいキッチンです。



“私の好きなコレクション”で迎える、エントランスギャラリー。



玄関ホールに設置したコレクションボード。



好きなものを飾ってお客さまを迎えます。



ホールからリビングが見える特注のガラス扉。

ガラス扉の把手は無垢のウォールナット製。



季節や気分でディスプレイを変えて楽しめます。



仕切る、照らす、ケースに入れる。さまざまな飾り方としまい方ができるボード。



大事にしまって、眺めて楽しむガラストレイ。



出し入れしやすく一目瞭然に収納した鍵や印鑑。

デスク、ワードローブ、二つのクローゼットを備えた寝室。



寝室を収納で仕切り、手前は身支度コーナー。



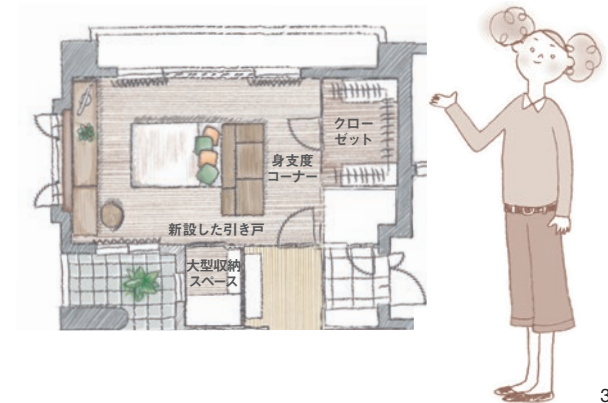
右の壁面に開口を設けて新設した引き戸。



ホールだったスペースを改装した大型収納スペース。



収納だけでなく、家具、照明、ベッドリネンやカーテンをトータルでプラン。



「収納建築は」、チームデザインでリフォームします。



なぜ、収納プランナーが ディレクションするのか。

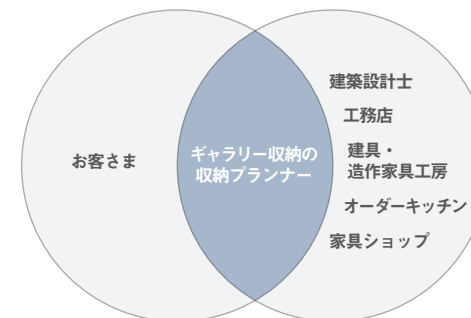
収納のことなら自分の考えをいろいろ表現できても、間取りや建築プランのこととなると、ああしたいこうしたいと自由に表現するのは難しいという方が多いのではないのでしょうか。ギャラリー収納のデザインリフォームは、お客さまがイメージしやすい収納から空間プラン全体を考えていきます。こうすることで、お客さまは日常の暮らしの感覚で、専門的と思っていた建築的なことでも意見やイメージを具体的に持てるようになります。収納プランナーは収納と建築の橋渡し役を担い、自ら提案をしながら、お客さまがプランづくりに主体的に入っていけるようなディレクションを心がけています。



“できないこと”にもチャレンジする。 チームだから制約を乗り越えられる。

建築工事をともなうデザインリフォームを行う場合、建築設計事務所、工務店、建具・造作家具工房などがチーム参加します。いずれも、さまざまな物件でつながりのあるパートナー会社です。ギャラリー収納がパートナーに選ぶのは、できないと思っても簡単にはできないと口にしなないプロたちばかりです。新築に比べ、リフォームの設計や工事には制約条件が多くついてまわります。こうした中で、お客さまの「こうしたい」を叶えられるのは、経験とセオリーだけに頼ることなく、プランニングや工事現場で持ち上がるさまざまな問題に対して、つねに新しい解決策を探る姿勢です。どうやったら叶えられるか。まだ知らないところにある答にもチームで取り組みます。

収納建築のチームデザイン体制



ギャラリー収納のデザインリフォーム。

少ない、使いづらい。
マンションの収納はいつも不満の上位。

ギャラリー収納は壁面収納のプランが得意です。収納を設置する床面積を抑えて、天井まで高さを活かすことで収納量を確保。間取りと生活動線に配慮した、使いやすいプランを実現します。しまいやすく、出しやすくして便利な収納を実現します。



小さく仕切る壁を取り払い、
大きなLD空間にしたい。

○LDKと表示されるマンションは、部屋数を確保する反面、空間の広さや快適性を損なっている場合があります。間仕切り壁を取り払い、すっきり広々としたリビングダイニング空間はいかがでしょうか。数字にあらわれる床面積以上の快適さを生みだします。

中古マンション購入検討のときから、
リフォームの相談にのります。

収納は、置き家具ではありません。ここには収納を、と考えていたとしても、空間ができあがってからのプランは、不都合や失敗に気づくケースが多く見られます。ギャラリー収納以外で空間プランを進める場合でも、連携して収納プランをご提案いたします。



収納家具を始め、ソファ、ダイニングセット、
ベッド、照明、ファブリックまでトータルで。

システム収納と相性の良い、さまざまなインテリアアイテムをトータルでコーディネート。収納と合わせて一括で販売することも可能です。飽きのこないベーシックで上質なデザインと、確かな品質・機能をそなえているものだけを選び抜いてご提案します。

思い通りの住まい。新築以上に
価値のあるリフォームを実現します。

中古マンションを購入する際にリフォームを施すことで、新築以上に思い通りの居住空間が得られることもあります。収納から発想するリフォームは、住む人の暮らしの感覚をプランに反映しやすい設計手法です。早いタイミングで、収納も検討しましょう。



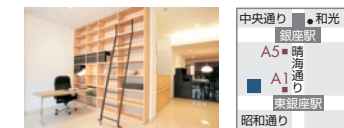
収納家具専門店ならではの
「安全性」、「快適性」、「デザイン性」を備えます。

気持ち良く暮らしやすい快適性。自分らしさを表現する空間全体のデザイン性。加えて、研究機関との合同実験で実証された安全性。これらを備えた収納を軸にして、理想の空間プラン、リフォームまでお手伝いします。ギャラリー収納にお声がけください。

収納建築のお問い合わせは、
ギャラリー収納まで

ギャラリー収納 銀座

〒104-0061 東京都中央区銀座 5-12-5 白鶴ビル 1F
Tel. 03-3524-0811 Fax. 03-3524-0813
営業時間 11:30am ~ 7:00pm (日曜・祝日 ~ 6:00pm) 無休
●地下鉄東銀座 A1 出口より1分 銀座 A5 出口より3分です。



ギャラリー収納 横浜

〒220-0004 横浜市西区北幸 1-11-15 横浜 ST ビル 1F
Tel. 045-290-1651 Fax. 045-290-1652
営業時間 11:30am ~ 7:00pm (日曜・祝日 ~ 6:00pm) 無休
●横浜駅西口・みなみ西口より5分です。



ギャラリー収納 御堂筋

〒541-0054 大阪市中央区南本町 3-6-14 イトツビル 1F
Tel. 06-6243-5571 Fax. 06-6243-5572
営業時間 11:30am ~ 7:00pm (日曜・祝日 ~ 6:00pm) 無休
●地下鉄本町駅 7 番出口より御堂筋を南へすぐ。



Y邸デザインリフォーム

チームパートナー

設計 nono工房
施工 福島工務店株式会社
テーブル製作 有限会社木村木工製作所
家具/椅子 照明 株式会社イルマ

収納建築

2012年12月□日発行

発行人 大谷竹男
発行所 大谷産業株式会社
〒104-0061 東京都中央区銀座 5-12-5 1F
Tel 03-3524-0810 Fax 03-3524-0812
URL <http://www.galleryshuno.co.jp>

編集 デザイン 撮影 エーランチ

印刷 製本 株式会社サンニチ印刷

無断で本書の全体または一部の複写・複製を禁じます。