



## 《二人の暮らし》

仕事に忙しい働き盛りの二人にとって、限られた時間を心地よく過ごせる場所は欠かせません。また、友人を招いてのホームパーティも楽しみです。しかし、そのたびに片付けに追われるようでは本末転倒です。よく計画された収納は生活に安らぎを与える空間であり、そこにある家具は主張しすぎず、自然に機能することが大切です。

一方で、子育てを終えたシニア夫婦にとっても、知人や孫たちを誘って自宅で過ごす食事の時間はかけがえのないひと時です。そんな楽しさを育むリビングキッチンには、思い出の品や写真を飾ることで会話が広がります。美しく整った空間は効率がよく、思いのほか広さを感じさせてくれます。人生の豊かさに寄り添うのも、収納の大切な役割です。

ドイツのデザイナー、ディーター・ラムスの言葉「Less, but better（より少なく、しかしより良く）」は、どの世代の暮らしにも響きます。余計なものを削ぎ落とし、本当に必要な機能と美しさだけを残す。そんな家具があるだけで、暮らしは驚くほど軽やかに、美しく整います。

暮らしのかたちは、人生のステージによって変わります。二人だからこそできる無理のない素敵な暮らし。そのひとつの答えが、収納の充実した1LDKの暮らしだと考えます。

大谷産業株式会社 代表取締役 大谷竹男





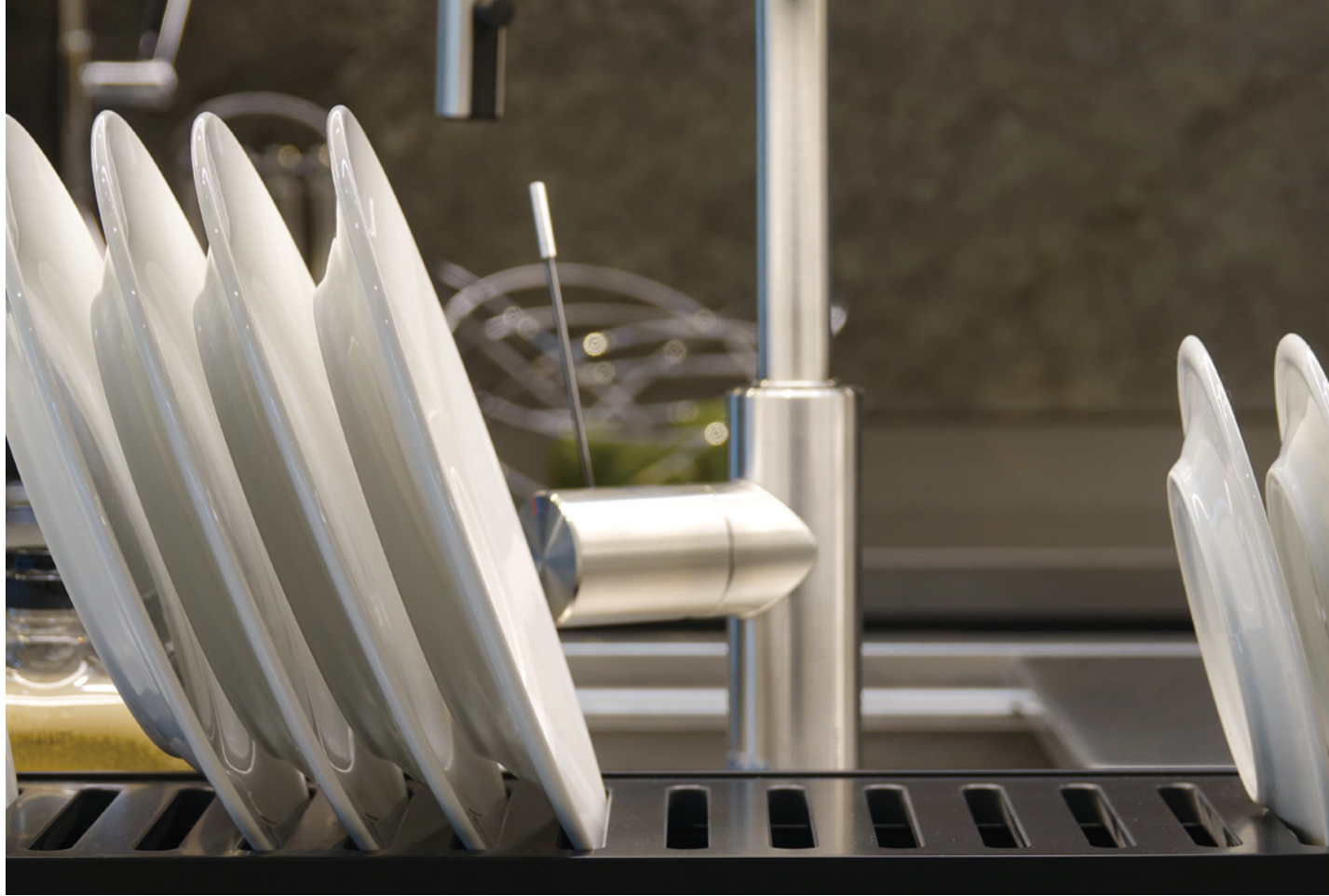
STYLE 01 **KITCHEN**



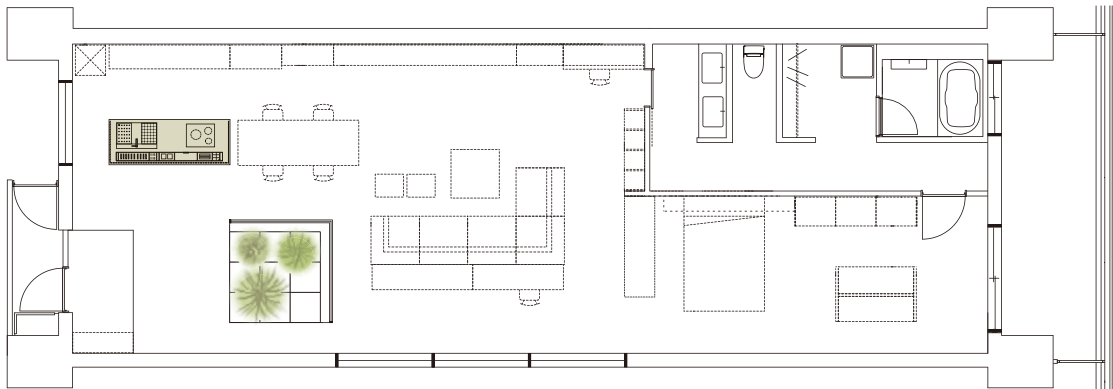






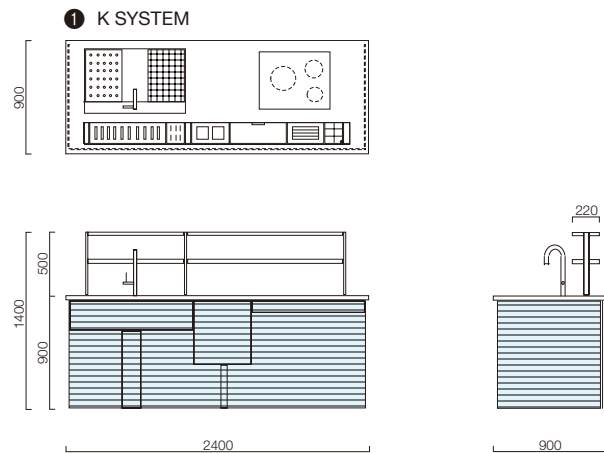






## 「ギャラリー収納のリフォーム」

私たちは通常、収納家具の販売を行っています。そして、そこで培った収納のノウハウを活かし、空間全体を見直すリフォームも承っています。中でも特にマンションのスケルトンリフォームを得意としており、床を体育館のようにフラットに仕上げ、壁で部屋を区切らず、収納家具でスペースを作っていきます。単なる間取り変更や設備更新ではなく、“収納から考えるリフォーム”だからこそ、暮らしに寄り添い、日々を心地よくする提案が可能です。



## 〈キッチン〉

ギャラリー収納のキッチンは、本体を強化ガラスで仕上げることで、透明感のある軽やかな印象を与えます。カウンター下を業務用キッチンのように空ける設計により、掃除がしやすく、根菜やゴミ箱の置き場にも困りません。さらに、シンク前に設置されたイタリアPMM社の〈イージーラック〉は、散らかりがちなアイランド型カウンターをすっきり見せ、常に整った美しいキッチンを保ちます。

スタイルデータ



① K	表面 シンクトップ イージーシェルフ ボディ LED	艶塗装 ステンレス アルミ粉体塗装 ガラス ライン	PY ヘアライン チャコールグレー フィルム貼り 3000K
-----	--	---------------------------------------	--



STYLE 01 DINING







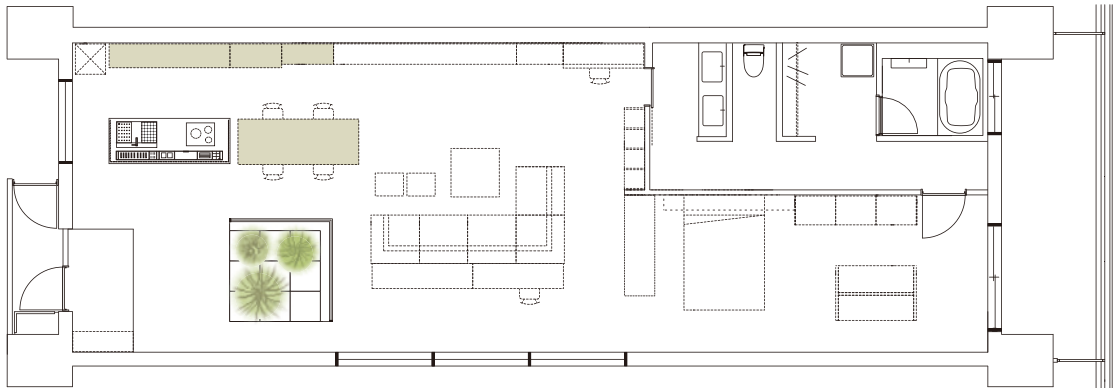












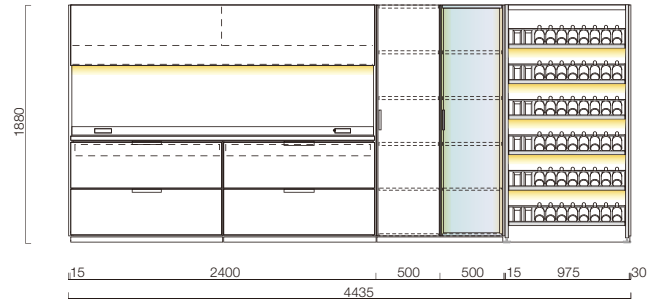
## 〈ダイニング〉

Vシリーズのダイニングボードは、カウンターにキッチン同様のステンレスを採用。耐久性が高く、お手入れも簡単です。電動で開閉するキャビネットの扉は、料理中は跳ね上げたまま使えるので、調理や配膳がスムーズ。背板には天然石をあしらひ、上質で華やかな雰囲気演出します。

同シリーズにはワインラックやガラスキャビネットも揃ひ、食器やコレクションを美しくディスプレイできます。

ダイニングテーブルは、厚み36mmのウォールナット無垢材を使った天板を、強化ガラス2枚を合わせたガラス脚で支えています。軽やかに浮かぶようなデザインは空間を広く感じさせます。

## ① V SERIES

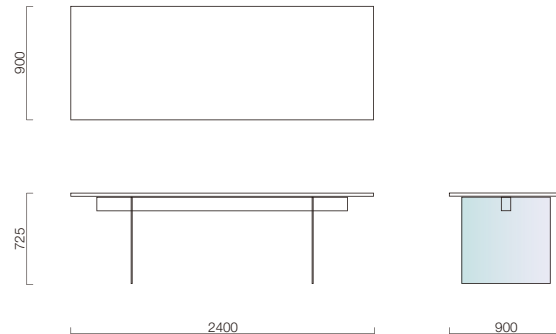


スタイルデータ



① V	表面 本体 カウンタートップ 背板	艶塗装 ガイア V カット ステンレス 天然石スライス	PY MG ヘアライン シルバーシャイン
PMM	ガラス扉 ワインラック LED	アルミ枠 アッシュ材 ライン	ダークグレー ナチュラル 3000K
② E	天板 脚	36 mm 無垢材 8 mm 強化ガラス	ウォールナット 2枚合わせ

## ② E SERIES



STYLE 01 LIVING





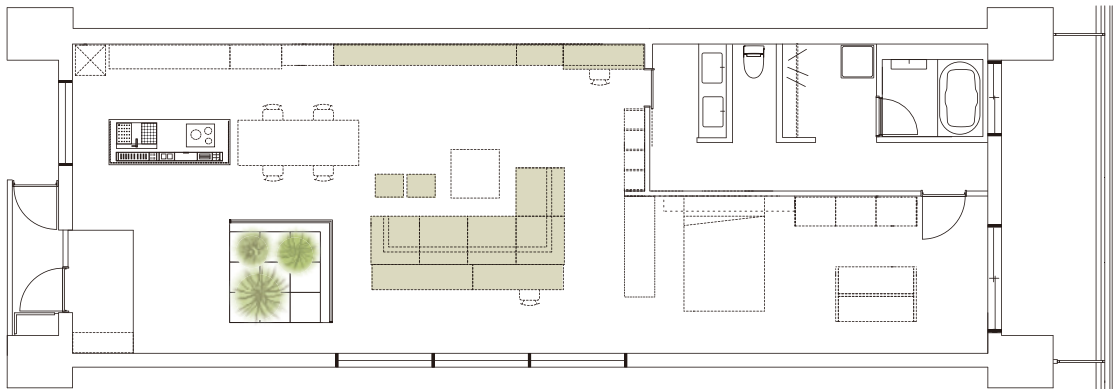












## 〈リビング〉

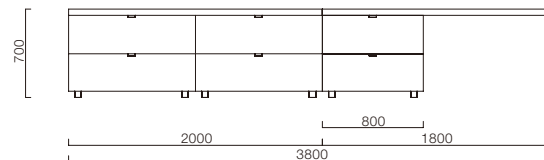
リビングボードの背板には、調湿効果に優れた〈エコカラット〉を採用。室内環境を快適に保ちながら、背板をLEDで照らすことでテレビ画面とのコントラストを和らげ、目に優しい空間をつくれます。

新登場のミドルタイプのリビングボード (P27) にも〈エコカラット〉を使用し、下部からのLED照明が背板を美しく照らします。カウンターにはイタリア製セラミックを採用し、上質でモダンな印象を与えます。

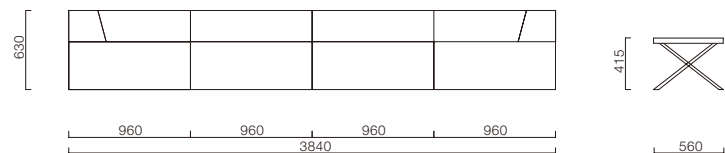
同シリーズには、LED照明を組み込んだガラスキャビネットやデスクもあり、リビング全体をトータルにコーディネート可能です。ギャラリー収納定番、ドイツ生まれのソファ〈トリオ96〉は、日本国内でライセンス生産されています。やや硬めの座り心地は長時間くつろいでも疲れにくく、日本人の暮らしにぴったりです。背もたれは移動や取り外しができ、デイベッドとしても使用可能。シートはカバーリング仕様で、クリーニングも容易です。

さらに、ソファと揃ったキャビネット〈Gシリーズ〉を組み合わせれば、よりラグジュアリーで統一感のあるリビングを演出できます。

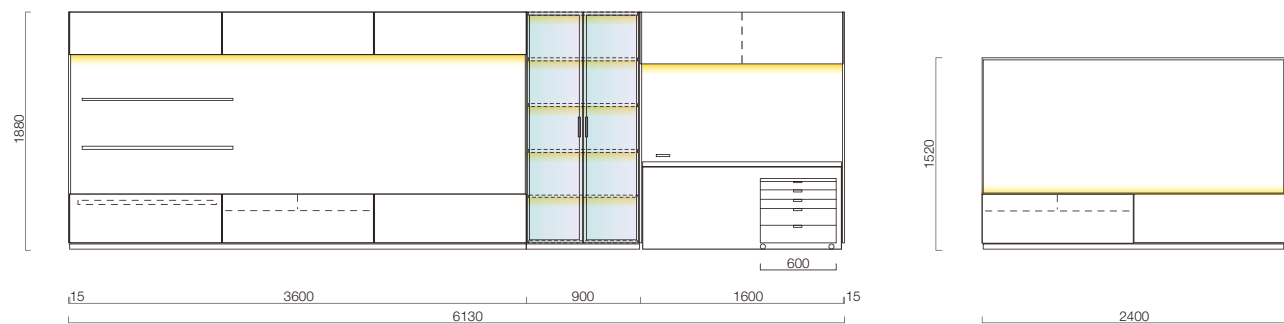
### ① G SERIES



### ② E SERIES



### ③ V SERIES



### スタイルデータ



① G	表面 本体 脚	艶塗装 ガイア 焼付塗装	PY MG シルバー
② E	ソファ トレーテーブル	クラッシュモケット 無垢材	ベージュ ウォールナット
③ V	表面 本体 背板 ガラス扉 デスク天板 LED	艶塗装 ガイア V カット エコカラット アルミ枠 ウレタン塗装 ライン	PY MG たけひご ダークブラウン TE 3000K



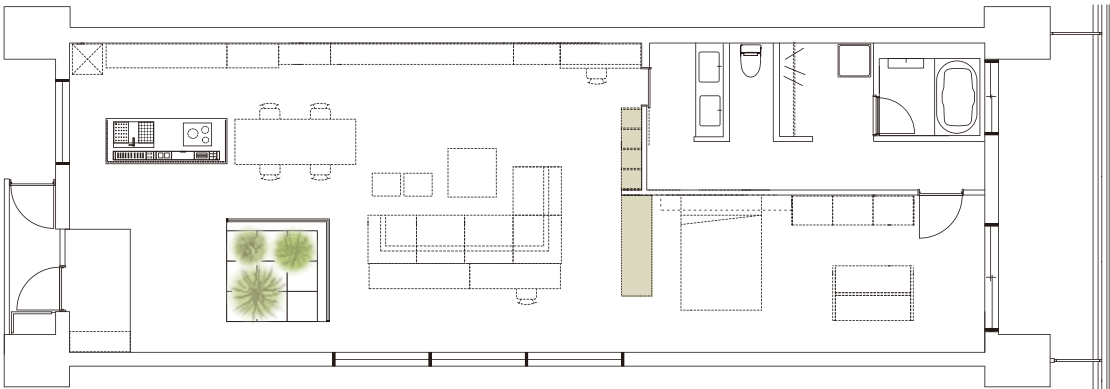
STYLE 01 GLASS PARTITION











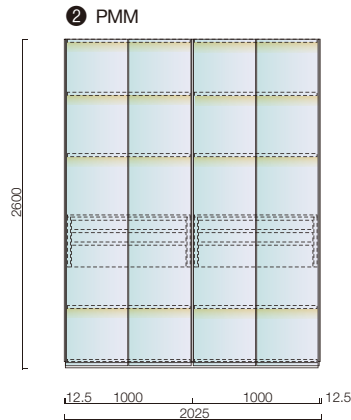
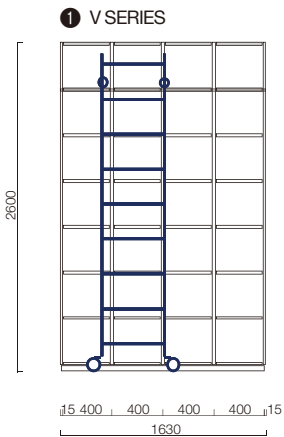
### 〈ガラスパーティション〉

イタリアPMM社から供給されるパーツと、ギャラリー収納の定番カラー・モジュールを組み合わせることで、これまでにない多彩で美しい空間デザインが生まれます。

透明感のある仕切りは圧迫感を与えず、光を通しながらプライベート感を保つことができます。

また、時計・サングラスやジュエリーなどのアクセサリーを美しく飾りながら収納できるのも魅力。収納家具でありながらショーケースのように暮らしを彩ります。

他の商品とも調和しやすく、特に本好きに人気の梯子付き本棚〈Vシリーズ〉ともサイズがぴったり合い、統一感のあるインテリアを実現します。



スタイルデータ



① V	本体 梯子	ガイア V カット 焼付塗装	MG ダークブラウン
② PMM	ストラクチャー ガラス扉 ガラス棚 LED 引出内部 引出前部 引出ボディ	アルミ粉体塗装 アルミ枠 アルミ枠 ライン エコレザー エコレザー ガイア	チャコールグレー クリア クリア 3000K sabbia oliva MK

STYLE 01 **BEDROOM**





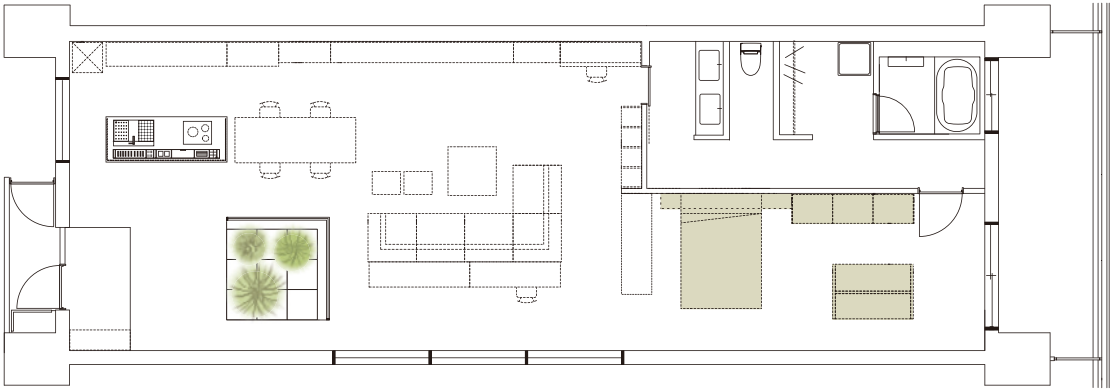






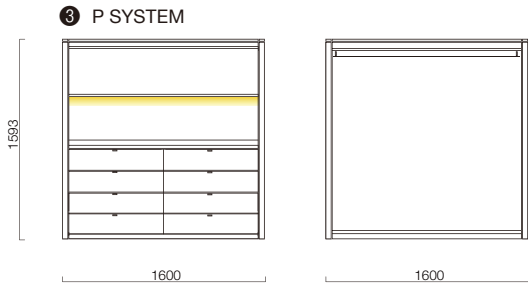
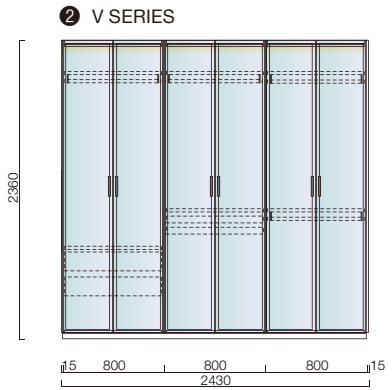
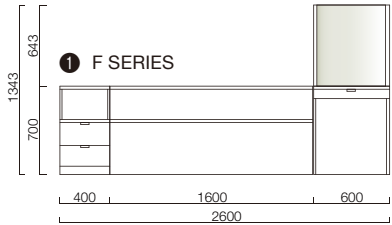






〈ベッドルーム〉

ガラスパーティションで軽やかに仕切られたベッドルームは、リビングとの一体感を保ちながらも落ち着きのあるホテルライクな空間を演出します。解放感とプライベート感の両立が叶い、日常を特別な時間へと変えてくれます。実用性に優れたディスプレイチェストは両面使いができるタイプもあり、レイアウト次第で空間の自由度が広がります。収納しながら魅せることで、ベッドルーム全体がスタイリッシュに整います。



スタイルデータ



① F	本体 天板	ガイア ガイア塗装	MK MK
② V	本体 ガラス扉 LED	ガイアVカット アルミ枠 ライン	MK ネット柄 3000K
③ P	パネル ガラス天板 LED	ガイア 8 mm ガラス ライン	MK クリア 3000K



STYLE 02 LIVING, DINING, KITCHEN

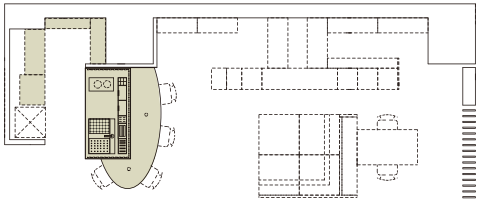












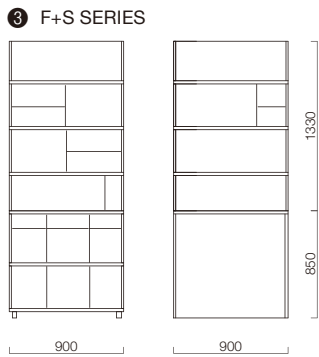
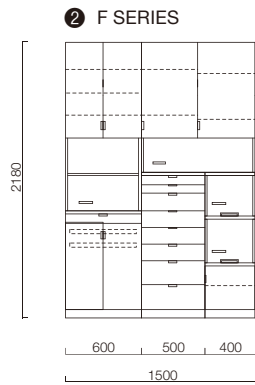
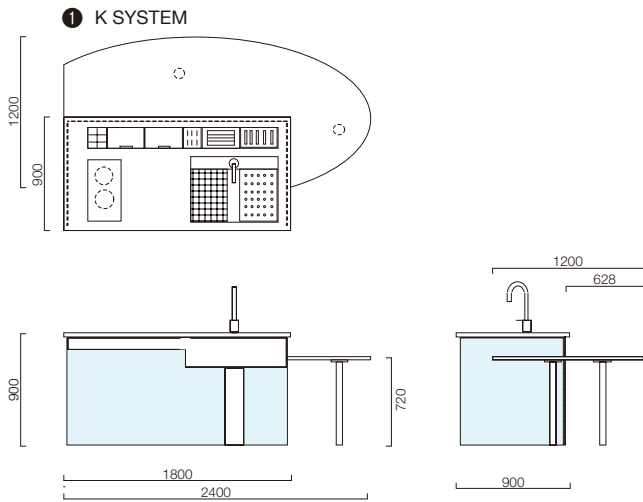
## LDK

ダイニングテーブルを置かず、ペニンシュラ型キッチンに大きめのカウンターを取り付けることで、限られたスペースを効率的に使いながら、ゆったりと食事を楽しめる空間が生まれます。

リビングボードの裏にも収納を確保し、使ったものをすぐに片付けられるので、常にすっきりとしたリビングを保てます。

少しコンパクトなソファ〈トリオ80〉を田の字に配置すれば、ごろ寝スペースとしてくつろげるリビングに。さらに、パーティション〈Pシステム〉で仕切れば、在宅ワークに最適なデスクコーナーも作れます。

暮らしのシーンに合わせて柔軟に変化する、自由度の高い空間づくりが可能です。

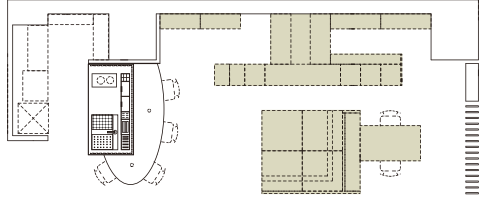


① K	ボディ 天板 イーザーラック カウンターテーブル 脚 LED	ガラス ステンレス アルミ粉体塗装 艶塗装 塗装 ライン	フィルム貼り バイブレーション チャコールグレー PE ステンレスカラー 3000K
② F	表面 本体	塗装 ガイア	TE MJ
③ F+S	本体	ガイア	MJ

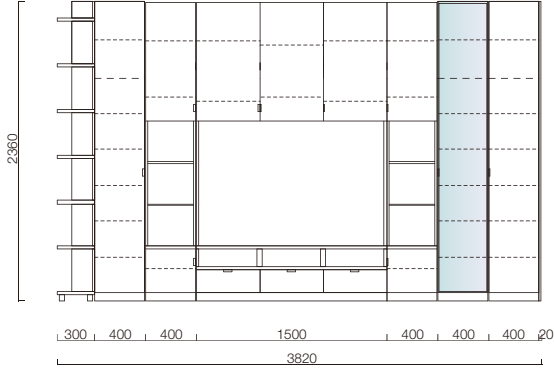
スタイルデータ



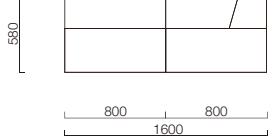




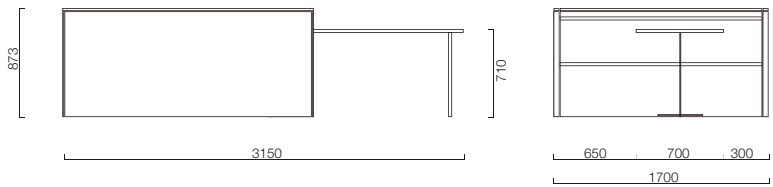
① F+S SERIES



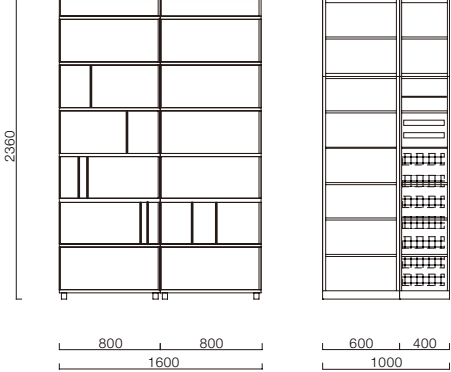
③ E SERIES



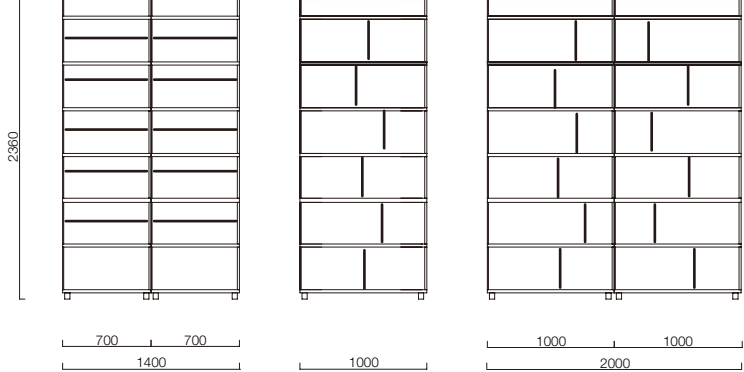
④ P SYSTEM



② F+S SERIES



⑤ S SERIES



スタイルデータ



① F+S	表面 本体 ガラス扉	艶塗装 ガイア アルミ枠	PW MK クリア
② F+S	本体 バスケット	ガイア スチール	MK ブラウン
③ E	ソファ	アクアクリーン	Alba336
④ P	パネル テーブル 脚	ガイア 艶塗装 メッキ塗装	MK PW クローム
⑤ S	本体	ガイア	MK

STYLE 03 CLOSET+STUDIO



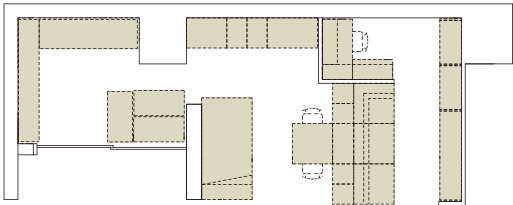










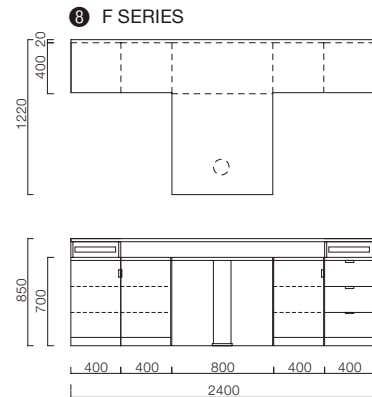
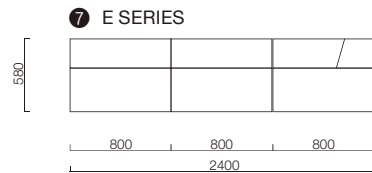
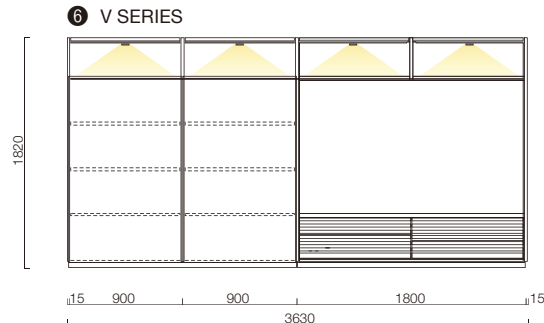
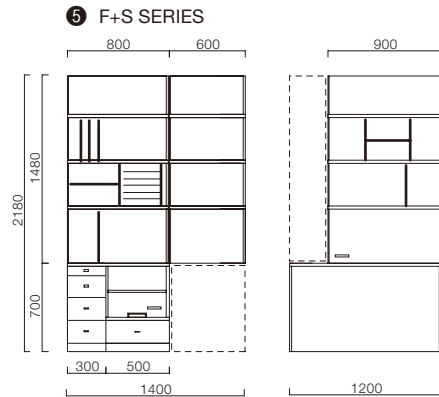
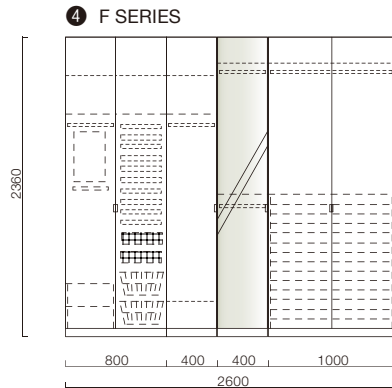
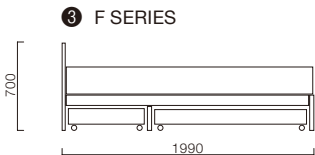
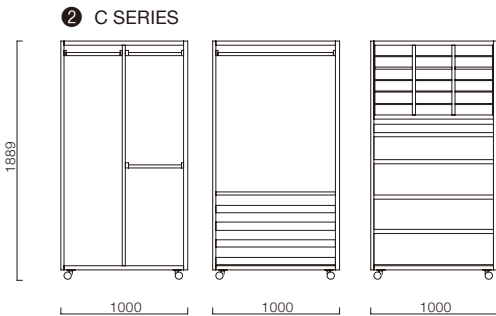
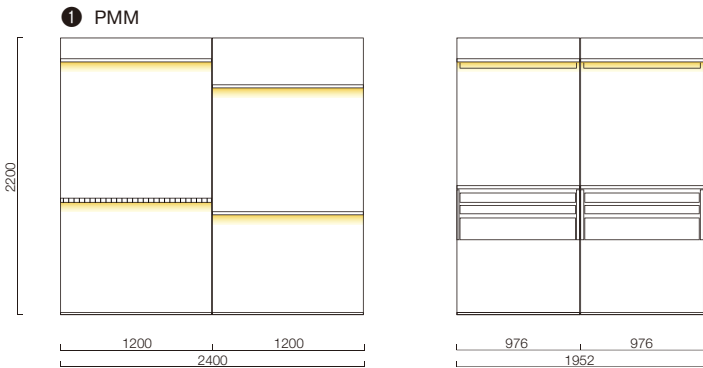


## クローゼット+スタジオ

PMM社のクローゼットシステムは、アルミ製棚の内部にLED照明を組み込むことで、ジャケットやパンツを美しく収納できます。棚やモジュールの色はギャラリー収納製品と統一されており、空間全体に統一感が生まれます。

ドロワーにはアルカンテラ素材を使用し、アクセサリーなど大切な小物も安全かつ美しく収納可能です。使いやすさと美しさを兼ね備えたクローゼットで、朝の身支度や衣類の管理が快適になります。またスタジオの方はベッド、テーブル、ソファ、テレビボードを一列に配置することで、シンプルで使いやすい空間が完成します。

ワードローブには天井までのミラーを設置し、壁面収納による圧迫感を軽減。ホワイトを基調とした色使いで、より広々と感じられます。テレビボード上のディスプレイスペースは、シンプルな空間にアクセントを添え、インテリアの楽しみを広がめます。さらに、ソファの奥に一坪書斎を設けることで、居住空間を損なわずに仕事や趣味のスペースも確保できます。

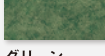


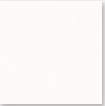

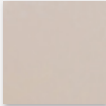
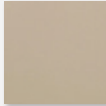
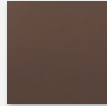
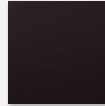
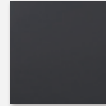
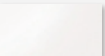
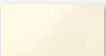





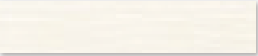


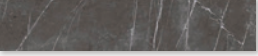
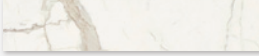
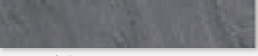
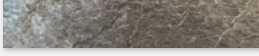
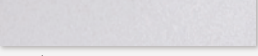

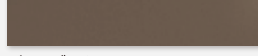
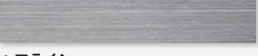

① PMM	本体パネル ガラス棚 引出内部 引出前部 LED	ガイア アルミ枠 エコレザー エコレザー ライン	MJ クリア sabbia visone 3000K
② C	本体	ガイア	MJ
③ F	ベッド本体	塗装合板	TO
④ F	表面 本体 ミラー扉 バスケット	塗装 合板 アルミ枠 スチール	EO TO ミラー ブラウン
⑤ F+S	棚板 本体	塗装 合板	FW FW
⑥ V	表面 本体 LED	艶塗装 合板 スポット	PO MO 3000K
⑦ E	ソファ	アクアクリーン	Alba56
⑧ F	表面 本体 脚	塗装 合板 塗装	EO TO ステンレス カラー





COLOR / MATERIAL

ガイア塗装	 MK	 MJ	 MG	
オレフィンシート	 MP	 MS	 ME	 MO
人工突板	 MT	 MN	 MH	
塗装プリント	 FC	 FM	 FD	
天然木突板	 FL	 FU	 FR	 FB
ガラス	 クリア	 ミスト	 スリット	 ネット
カラーガラス	 ライトブラウン	 ブラウン	 ライトグレー	 グレー
ファブリック・ソファ	 ページュ	 ブラウン	 グリーン	

マット塗装	 TO/EO	 TW/FW	 TE	 TP	 TR	 TS	 TY
鏡面塗装	 PO	 PW	 PE	 PP	 PR	 PS	 PY
エコカラット	 たけひご		 ストーングレース		 ネオトラバーチン		
セラミック	 비에トラグレー		 カラカタ				
天然石	 ディープブラック		 シルバーシャイン				
アルミ	 シルバー		 ブラウン		 ダークブラウン		
ステンレス	 ヘアライン		 バイブレーション				

# SHOP/ STAFF

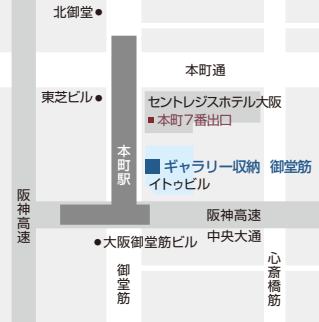
## ギャラリー収納 銀座

〒104-0061  
東京都中央区銀座5-12-5 白鶴ビル1F  
Tel.03-3524-0811 Fax.03-3524-0813  
営業時間 11:00am～6:30pm  
（日曜・祝日～6:00pm）定休日無し  
アクセス 地下鉄・東銀座駅A1出口より1分  
銀座駅A5出口より3分



## ギャラリー収納 御堂筋

〒541-0054  
大阪府中央区南本町3-6-14 イトゥビル1F  
Tel.06-6243-5571 Fax.06-6243-5572  
営業時間 11:00am～5:00pm  
5:00pm以降は予約制 水曜定休  
アクセス 地下鉄・本町駅7番出口より  
御堂筋を南へすぐ



ギャラリー収納は、家中の収納を展示している収納専門ショップです。暮らしやすい収納を備えたい、お部屋をすっきりとデザインしたいとお考えの方や、マンションの購入、住まいの新築・リフォームをご検討いただいている方は、ぜひ一度ご来店ください。経験豊富なスタッフが、皆様の収納相談を承ります。お部屋の寸法がわかる図面をお持ちいただければ、専用ソフトを使ってその場で収納プランを描き、概算金額をご提案します。もちろん、ご購入が決まるまではすべて無料です。収納のご希望、お悩みをお気軽にご相談ください。

ご来店の際は、ホームページか電話でご予約をいただければお待たせすることがありません。オンラインでのご相談も承っています。

🔍 ギャラリー収納





ギャラリー収納



2025年12月1日発行

発行人 大谷竹男

発行所 大谷産業株式会社

〒104-0061 東京都中央区銀座 5-12-5 白鶴ビル1F

Tel. 03-3524-0810 Fax. 03-3524-0812

URL <https://galleryshuno.co.jp>

編集 デザイン 撮影 エーランチ

印刷 製本 株式会社サンニチ印刷

無断で本書の全体または一部の複写・複製を禁じます。

SUSTAINABLE PROJECT

OCEAN

OCEAN は買って捨てる文化から、良いものを永く使う文化へ変えていくためのプロジェクトです。大谷産業株式会社は、このプロジェクトに参加しています。  
<https://www.ocean-project.jp>

